



aerospace
climate control
electromechanical
filtration
fluid & gas handling
hydraulics
pneumatics
process control
sealing & shielding



Catálogo Linha Truck & Bus

Catálogo 5001-7 BR
Linha Pneumática



ENGINEERING YOUR SUCCESS.

Termo de garantia

A Parker Hannifin Ind. e Com. Ltda, Divisão Automação, doravante denominada simplesmente Parker, garante os seus produtos pelo prazo de 12 (doze) meses, incluído o da garantia legal (primeiros 90 dias), contados a partir da data de seu faturamento, desde que instalados e utilizados corretamente, de acordo com as especificações contidas em catálogos ou manuais ou, ainda, nos desenhos aprovados pelo cliente quando tratar-se de produto desenvolvido em caráter especial para uma determinada aplicação.

Certificações ISO/TS/QS

- ISO 9001:2008
- ISO / TS 16949:2002
- ISO 14001:2004

Abrangência desta garantia

A presente garantia contratual abrange apenas e tão somente o conserto ou substituição dos produtos defeituosos fornecidos pela Parker. A Parker não garante seus produtos contra erros de projeto ou especificações executadas por terceiros. A presente garantia não cobre nenhum custo relativo à desmontagem ou substituição de produtos que estejam soldados ou afixados de alguma forma em veículos, máquinas, equipamentos e sistemas. Esta garantia não cobre danos causados por agentes externos de qualquer natureza, incluindo acidentes, falhas com energia elétrica, uso em desacordo com as especificações e instruções, uso indevido, negligência, modificações, reparos e erros de instalação ou testes.

Limitação desta garantia

A responsabilidade da Parker em relação a esta garantia ou sob qualquer outra garantia expressa ou implícita, está limitada ao conserto ou substituição dos produtos, conforme acima mencionado.



ADVERTÊNCIA

**SELEÇÃO IMPRÓPRIA, FALHA OU USO IMPRÓPRIO DOS PRODUTOS
DESCRITOS NESTE CATÁLOGO PODEM CAUSAR MORTE,
DANOS PESSOAIS E/OU MATERIAIS.**

As informações contidas neste catálogo da Parker Hannifin Ind. e Com. Ltda. e seus distribuidores autorizados, fornecem opções de produtos para aplicações por usuários que tenham habilidade técnica. É importante que você analise os aspectos de sua aplicação, incluindo as consequências de qualquer falha e revise as informações que dizem respeito ao produto contido neste catálogo.

Devido à variedade de condições de operações e aplicações para estes produtos, o usuário, através de sua própria análise e teste, é o único responsável para fazer a seleção final dos produtos e também para assegurar que o desempenho, a segurança da aplicação e os cuidados especiais requeridos sejam atingidos.

Os produtos aqui descritos com suas características, especificações e desempenhos são objetos de mudança pela Parker Hannifin Ind. e Com. Ltda., a qualquer hora, sem prévia notificação.

A utilização correta desses produtos concede acréscimo a sua vida útil. Realize o descarte corretamente após o término da utilização, em observação e respeito às leis e normas ambientais em vigor.

Índice

• Índice por fabricante.....	4
• Cilindro pneumático.....	7
• Cilindro a vácuo.....	9
• União rotativa.....	10
• Válvula solenóide.....	10
• Válvula Piloto.....	25
• Conjunto atuador/Válvula.....	26
• Válvula botão.....	26
• Válvula esfera.....	30
• Válvula alavanca.....	30
• Válvula rotativa.....	31
• Válvula seletora.....	32
• Sistema eletropneumático.....	33
• Filtro do ar.....	33
• Regulador de pressão.....	34
• Lubrificador.....	36
• Conjunto FLR.....	36
• Sistema de filtro e lubrificador.....	37

Fabricante	Código Original	Código Parker	Descrição	Função	Modelo Veículo	Pág.
Aftermarket	N/D	7600-125	Válvula botão	Válvula de emergência	--	27
	N/D	7600-162-TH	Válvula solenóide	Sistema de trava do diferencial, acionamento da caixa reduzida, acionamento da tomada da força, acionamento do freio motor e acionamento da buzina	-	10
	N/D	7653-009...	Conjunto FLR	Filtragem, regulagem e lubrificação do sistema pneumático	--	36
	N/D	7650-019	Filtro do ar c/ dreno aut.	Filtragem do sistema pneumático	--	33
	N/D	7650-021	Filtro lubrificador	Sistema de filtração e lubrificação para ônibus	Ônibus rodoviário	37
	N/D	7600-038-TF	Válvula solenóide	-	--	20
	N/D	7600-040-TH	Válvula solenóide	Sistema de trava do diferencial, acionamento da caixa da reduzida, acionamento da tomada de força, acionamento do freio motor e acionamento da buzina	--	17
Agrale	N/D	711135-XX	Válvula solenóide	Abertura e fechamento porta de ônibus	-	24
	6012.011.109.00.5	7600-344-TF	Válvula solenóide	Tomada de força, acionamento do freio motor/buzina	Caminhões a partir do 1º semestre de 2008	17
	6112.005.128.00.1	7600-369-BE-TF	Válvula solenóide	Sistema de bloqueio do freio	Caminhões a partir do 1º semestre de 2009	24
	6007.005.401.88.9	7600-040-TH	Válvula solenóide	Tomada de força, acionamento do freio motor/buzina	Caminhões a partir de 2007	17
	6012.011.028.00.7	7600-040-TF	Válvula solenóide	Tomada de força, acionamento do freio motor/buzina	Caminhões a partir de 2007	17
Busscar	1.405.683	7109-021	Válvula seletora	Acionamento da porta	--	32
	1.379.127	713077A...	Válvula rotativa	Abertura e fechamento da porta de ônibus	Ônibus urbano	31
	1406159	7322-003	Lubrificador	Lubrificação do sistema pneumático	-	36
	1.273.043	7650-018	Filtro do ar	Sistema da porta e grade	--	33
	1.405.446	7735-090BTF	Válvula solenóide	Válvula do sistema de calefação	--	15
Caio/ Induscar	044.003.062	711322...	Válvula botão	Válvula manual para o toailete	-	29
	42.004.105	7600-278B...	Válvula solenóide	Abertura e fechamento da porta de ônibus	--	23
	42.004.104	7600-280B...	Válvula solenóide	Válvula elétrica de emergência da porta de ônibus	--	22
	42.004.138	7600-281B-TF	Sistema eletropneumático	Abertura e fechamento da porta de ônibus	--	33
	91400042001	7600-331-XX	Válvula solenóide	Sistema de segurança da porta dos ônibus	-	13
Cíferal	0410046	7109-021	Válvula seletora	Sistema de segurança	--	32
Eaton	3001641	712371A	Válvula botão	Acionamento da reduzida	Caminhões MAN: Pesados 6x4	27
	3003051	7600-323-TF	Válvula solenóide	Sistema da caixa de transmissão	-	19
	3003267	7600-346-TF	Válvula solenóide	Sistema da caixa de transmissão	-	20
	3003847	7600-394-TH	Válvula solenóide	Sistema da caixa de transmissão	-	21
Facchini	0308750904	7600-272B-BE-TH	Válvula solenóide	-	-	22
	0308750902	7600-272B-BE-TF	Válvula solenóide	-	-	22
	0308750603	713077A	Válvula rotativa	-	-	31
Ford	3C459A427AA	7600-204RTH	Válvula solenóide	Acionamento do freio motor, reduzida e trava do diferencial	Caminhões Mecânico: 712 Eletrônico: 815/1317/1517/1717/1722/ 2422/2428/2628/4532	19
	6C459A427AA	7600-253-TF	Válvula solenóide	Acionamento do freio motor, reduzida e trava do diferencial	Caminhão Eletrônico: 6332	19
FRT	PPVA7600231TF	7600-405-EJ	Válvula solenóide	Sistema de bloqueio da porta de ônibus	Diversos modelos e fabricantes	12
	PPVA7600231TH	7600-231-TH	Válvula solenóide	Sistema de bloqueio da porta de ônibus	Diversos modelos e fabricantes	12
Iveco	5801475881	7651-018	Regulador de pressão	-	-	35
	8198807	VF15/132678	Válvula piloto	Transferência da caixa de câmbio	Eurotec	25
Knorr	II35189	7600-047A-TF	Válvula solenóide	Sistema de acionamento do freio motor, parada motor e reduzida (aplicada na APU)	Caminhões Mercedes: OF 1620/1620PLUS, OH 1621, LS 1625/1634/1935/1938/1941, OHL 1628/1636	16
	II35188	7600-047A-TH	Válvula solenóide	Sistema de acionamento do freio motor, parada motor e reduzida (aplicada na APU)	Caminhões Mercedes: 1214, 1414, L 1218/1414/1614/ 1618/1620/1621, LK 1620, LS 1621/1214K/1414K/1723, LK 1214/1618	16
	II35191	7600-078-TF	Válvula solenóide	Sistema de acionamento do freio motor, parada motor e reduzida (aplicada na APU)	Caminhões Mercedes: OF 1721, L 2638, LK 2638, LS 1632/1633/ 1938/2423B/2423K/2428/1938S/ 0500/0500M/0500V	16
	II35190	7600-078-TH	Válvula solenóide	Sistema de acionamento do freio motor, parada motor e reduzida (aplicada na APU)	Caminhões Mercedes: 1214/1414K, L/LK 1418/1614/ 1618/1625/2318/2325, MB 1214/1215/ 1218/1414, L 1620, LK 1615, LS 1622, MB 710/712E/914/912 Micro Ônibus: LO 812/814	16
Marcopolo	14211412-0	713077A...	Válvula rotativa	Abertura e fechamento da porta de ônibus	--	31
	991300005-0	7600-259	Válvula botão	Válvula de emergência	--	28
	N/D	7600-265B...	Válvula solenóide	Abertura e fechamento da porta de ônibus	--	23
	N/D	7600-272B...	Válvula solenóide	Abertura e fechamento da porta de ônibus	--	22
	N/D	7600-273B...	Válvula solenóide	Abertura e fechamento da porta de ônibus	--	21
	27200694-9	7600-276B...	Válvula botão	Abertura e fechamento da porta de ônibus	--	28
	27200695-9	7600-277B...	Válvula botão	Abertura e fechamento da porta de ônibus	--	28
	332102185	7651-014	Regulador de pressão	Regulagem de pressão do sistema pneumático	--	35
	27170847-0	7735-090BTF	Válvula solenóide	Válvula do sistema de calefação	--	15

Fabricante	Código Original	Código Parker	Descrição	Função	Modelo Veículo	Pág.
Mercedes	A325 830 00 85	3200-5050E104	Cilindro pneumático	Acionamento da ventilação e aquecimento	--	9
	A374 144 70 18	7001361	Cilindro a vácuo	Acionamento do freio do motor	Caminhões: MB710/712 Micro Ônibus: LO610/712/812	9
	A354 353 70 55	700279	Cilindro pneumático	Acionamento da reduzida do eixo traseiro	Caminhões: 1414, 1414K, 1418, 1418K, 1420, L 1414/1418/1618/1621, LA 1418, LAK 1418, LK 1414/1418/1513/1514/1516/1517/1518/1618/1621, LS 1632/1634	7
	A664 866 32 52	711322...	Válvula botão	Válvula manual para o toalete	--	29
	A345 997 74 36	712143A-TH	Válvula solenóide	Sistema de acionamento da buzina	--	12
	A350 997 70 36	712143-TF	Válvula solenóide	Sistema de acionamento da buzina	--	12
	A364 997 7136	712143-TH	Válvula solenóide	Sistema de acionamento da buzina	--	12
	A345 997 71 36	712180-TF	Válvula solenóide	Sistema de acionamento da buzina	--	12
	A688 420 71 71	712274-TH	Válvula solenóide	Sistema de acionamento do freio do motor a vácuo	Caminhões: MB710/712 Micro Ônibus: LO 610/712/812	11
	A359 760 00 78	713077A	Válvula rotativa	-	-	31
	A664 835 32 20	731764-B	Regulador de pressão	Regulagem de pressão do sistema de descarga do toalete	--	34
	A384 997 71 36	7600-002	Válvula botão	Bloqueio do diferencial e acionamento da tomada de força	--	26
	A000 420 49 71	7600-047A-TF	Válvula solenóide	Sistema de acionamento do freio motor, parada motor e reduzida (aplicada na APU)	Caminhões: OF 1620/1620PLUS, OH 1621, LS 1625/1634/1935/1938/1941, OHL 1628/1636	16
	A000 420 40 71	7600-047A-TH	Válvula solenóide	Sistema de acionamento do freio motor, parada motor e reduzida	Caminhões: 1214, 1414, L 1218/1414/1614/1618/1620/1621, LK 1620, LS 1621/ 1214K/ 1414K/ 1723, LK 1214/1618	16
	A000 420 47 71	7600-078-TF	Válvula solenóide	Sistema de acionamento do freio motor, parada motor e reduzida (aplicada na APU)	Caminhões: OF 1721, L 2638 LK 2638, LS 1632/1633/1938/2638/2423B/2423K/2428/1938S/0500/0500M/0500V, OH 1725L/1938S /1944S, LS 1938	16
	A000 420 46 71	7600-078-TH	Válvula solenóide	Sistema de acionamento do freio motor, parada reduzida (aplicada na APU)	Caminhões: 1214, 1414K, L/LK 1418/1614/1618/1625/2318/2325, MB 1214/1215/1218/1414, L 1620, LK 1615 LS 1622/1634, MB 710/712E/912/914 Micro ônibus: LO 812/814	16
	A695 430 73 81	7600-169	Válvula piloto	Bloqueio do freio do 3º eixo	--	32
	A693 430 00 81	7600-219	Válvula piloto	Bloqueio do freio do 3º eixo	--	31
	A388 897 82 36	7600-358-TF (antigo 7600-022-TF)	Válvula solenóide	Acionamento do sistema do freio motor e da parada motor	Caminhões: OH 1318/1420/1421/ 1521/1630L/1525/1559, L/LK/LS 2638, L/LS 1632 Ônibus: 0370, 0371UP/RSD, 0400RS/RSD, 0500M 1725/1726	13
	A388 897 81 36	7600-358-TH (antigo 7600-022-TH)	Válvula solenóide	Acionamento do sistema do freio motor e da parada motor	Caminhões: L/LK 1418/1614/1618/1625/2318/2325, MB 1214/1215/1218/1414, L 1620, LK 1615, LS 1622, MB 710/712E/914/912 Micro Ônibus: LO 812/814	13
	A388 997 81 36	7600M358-TF (antigo 7600-100-TF)	Válvula solenóide	Acionamento do sistema do freio motor e da parada motor	Caminhões: OH 1318/1420/1421/1521/1630L/1525/1559, L/LK/LS 2638, L/LS 1632 Ônibus: 0370, 0371UP/RSD, 0400RS/RSD, 0500M 1725/1726	14
	A388 997 82 36	7600M358-TH (antigo 7600-100-TH)	Válvula solenóide	Acionamento do sistema do freio motor e da parada motor	Caminhões: L/LK 1418/1614/1618/1625/2318/2325, MB 1214/1215/1218/1414, L 1620, LK 1615, LS 1622, MB 710/712E/914/912 Micro Ônibus: LO 812/814	14
	A384 353 70 55 A325.763.01.52	7610-076	Cilindro pneumático	Acionamento da reduzida do eixo traseiro	Caminhões: L/LS 1313/1314/1316, LK 1513/1516/1517/1518/1614/1618	7
	A382 429 70 95	7650-018	Filtro de ar	Sistema de câmbio automático	--	33
	A695 997 71 36	7735-016-TF	Válvula solenóide	Válvula do acionamento do 3º eixo	--	15
	A695 997 00 36	7735-016-TH	Válvula solenóide	Válvula do acionamento do 3º eixo	--	15
	A0022603657	VF15/132678	Válvula piloto	Transferência da caixa de câmbio	1622 / 2423B / 2423K com caixa ZF 9S-75	25
Madal Palfinger	EV 7254	7600-411-TH	Válvula solenóide	-	-	14
	EV 7255	7600-411-TF	Válvula solenóide	-	-	14
	EK 1440	7600-358-TF	Válvula solenóide	-	-	13
New Holland	756054	7109-021	Válvula seletora	Comando do sistema pneumático	Colheitadeiras: TC57/TC59 modelos antigos novos modelos TC5070/TC5090	32
	756057	712193	Válvula alavanca	Acionamento do sistema pneumático	Colheitadeiras: TC57/TC59 modelos antigos novos modelos TC5070/TC5090	30
	756052	712244	Válvula esfera	Acionamento do sistema de flutuação da plataforma da colheitadeira	Colheitadeiras: TC57/TC59 modelos antigos novos modelos TC5070/TC5090	30

Fabricante	Código Original	Código Parker	Descrição	Função	Modelo Veículo	Pág.
New Holland	756058	7322-003	Lubrificador	Lubrificação do sistema pneumático	--	36
	84333117/ 84991068	7360-002	Filtro de ar	Filtração do ar da rede pneumática	Colheiteadeiras TC57 / TC59 modelos antigos TC5070 / TC5090 modelos novos	34
	824258	7600-038-TH	Válvula solenóide	Acionamento dos cilindros pneumáticos e piloto do comando hidráulico	Colheiteadeiras: TC57/TC59 modelos antigos novos modelos TC5070/TC5090	20
	84991736	7610-026A	Cilindro pneumático	Esticador da correia	Colheiteadeiras: TC57/TC59 modelos antigos novos modelos TC5070/TC5090	8
	84998750	7610-040	Cilindro pneumático	Acionamento do reversor da corrente do elevador	Colheiteadeiras: TC57/TC59 modelos antigos novos modelos TC5070/TC5090	8
	84992800	7630-018	União rotativa	Embreagem de acionamento do sistema do debulhador	Colheiteadeiras: TC57/TC59 modelos antigos novos modelos TC5070/TC5090	10
Noma	9202887	7600-368-TF	Válvula solenóide	Abertura e fechamento tampa lateral, basculamento da caixa de carga da composição dianteira e traseira	-	25
Scania	525090/ 303470/ 527303	712179C	Válvula solenóide	Sistema de trava do diferencial, acionamento da caixa da reduzida, acionamento da tomada de força, acionamento do freio motor e acionamento da buzina	Caminhão: F 112, K 112/113, L 111, LK 111/141, R 112/113/ 142/143, T 112/113/142/143	10
	301484	7600-040-TF	Válvula solenóide	Sistema de trava do diferencial, acionamento da caixa da reduzida, acionamento da tomada de força, acionamento do freio motor e acionamento da buzina	Caminhão: L/B 110, L/S 101, L 111, LK 111/140/141	17
	1376794	7600-398-TF	Válvula solenóide	Sistema de trava diferencial, acionamento do 3º eixo, da caixa da reduzida, da tomada da força, do freio motor, da buzina, ajuste da coluna de direção e suspensão a ar	Caminhões: G 340/380/420/440/ 470, K 230/270/310/340/380/ 420, P 114/124/230/270/310/ 240/380/420	11
MAN	2TO325251	712371A	Válvula botão	Acionamento da reduzida	Caminhões: Pesados 6x4	27
	2TK901015/ 2S0907631	7600-145ATH	Válvula solenóide	Acionamento do freio motor, reduzida e trava do diferencial	Caminhões: 13/15-170E, 13/15-180E, 15-190E, 17/23/24-250E, 17-180 Euro3, 17/24-220 Euro3.	18
	2TJ901015/ 2T0907631	7600-145-TF	Válvula solenóide	Acionamento do freio motor, reduzida e trava do diferencial	Caminhões: 17/23/24-250E, 13/15-170E, 13/15-180E, 15-190E, 19-320E, 19-370, 26-260, 31-260	18
	2TD901015/ 2R0907631	7600-145-TH	Válvula solenóide	Acionamento do freio motor, reduzida e trava do diferencial	Caminhões: 8/9-150E, 17/23/24-250E, 26-260/31-260 Ônibus: 8-150EOD, 9-150EOD, 17-240 Micro Ônibus: 17-180 Euro3, 17/24-220 Euro3	18
	2TB901015/ 2R0907631B	7600M145-TF	Válvula solenóide	Acionamento do freio motor, reduzida e trava do diferencial	Caminhões: 8/9-150E, 26-260/, 31-260 Ônibus: 17-240, 17-260EOT, 8-150EOD, 9-150EOD	18
	2RD901015B/ 2R0907631A	7600M145-TH	Válvula solenóide	Acionamento do freio motor, reduzida e trava do diferencial	Caminhões: 8/9-150E Ônibus: 8-150EOD, 9-150EOD	18
	2U2711485E	7600-327-TF	Conjunto atuador/válvula	Trava do trambulador, sistema da caixa de transmissão	Caminhões: 19-320E/ 19-370, 26-260/31-320, 31-360	26
	2RO907631D	7600-421-TH	Válvula solenóide	Acionamento do freio motor, reduzida e trava do diferencial	-	13
	2RO907631C	7600-421-TF	Válvula solenóide	Acionamento do freio motor, reduzida e trava do diferencial	-	13
	2V2612147	7651-018	Regulador de pressão	Regulagem de pressão do sistema de levantamento do 3º eixo	-	35
Planalto	PNE 26000057	7600-358-TF	Válvula solenóide	-	-	13
Randon	211001765	713077A	Válvula rotativa	-	-	31
Rossetti	700 840 111	7600-002	Válvula botão	-	-	26
Rucker	24715	713077A	Válvula rotativa	-	-	31
	29220	7600-219	Válvula piloto	-	-	31
Volkswagen e Ford	2UH901015	7600-075RTH	Válvula solenóide	Acionamento do freio motor, reduzida e trava do diferencial	Caminhões: Médios e pesados a partir de 2000	19
	2SP901015	7600-076RTH	Válvula solenóide	Acionamento do freio motor, reduzida e trava do diferencial	Ônibus: 16/180, 16/210, 17/210	19
	2RP901015	7600-077RTF	Válvula solenóide	Acionamento do freio motor, reduzida e trava do diferencial	Caminhões: Médios e pesados a partir de 2000	19
	2SP901015A	7600-077RTH	Válvula solenóide	Acionamento do freio motor, reduzida e trava do diferencial	Caminhões: Médios e pesados a partir de 2000	19
Volvo	1662798/ 3162697	VF15/132678	Válvula piloto	Transferência da caixa de câmbio	FH12 / NH12 com caixa ZF 16S e 1650	25
	1078316	7600-398-TF	Válvula solenóide	Tomada de força, acionamento do freio motor/buzina	FH, FM e VM a partir de 2007	11
ZF do Brasil	0501398685	7600-327-TF	Conjunto atuador/válvula	Trava do trambulador, sistema da caixa de transmissão	Caminhões MAN: 19-320E/ 19-370, 26-260/31-320, 31-360	26
	0501204089/ 0501310059/ 0750132038	VF15/132678	Válvula piloto	Transferência da caixa de câmbio	-	25

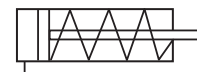
Cilindro Pneumático Código 7610-076

Características técnicas

Conexão	M10 x 1
Tipo	Simples ação
Curso	65 mm
Pressão máxima	8,5 bar
Força máxima	81,6 kgf (a 6,5 bar)
Faixa de temperatura	-10°C a +80°C
Fluido	Ar comprimido

Aplicação

Fabricante	Mercedes
Código Original	A384 353 70 55 A325 763 01 52
Função	Acionamento da reduzida do eixo traseiro



Kit de reparo

Descrição	Referência
Sem sanfona	700279-8001
Com sanfona	700279-8002

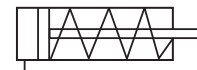
Cilindro Pneumático Código 700279

Características técnicas

Conexão	M12 x 1,5
Tipo	Simples ação
Curso	65 mm
Pressão máxima	8,5 bar
Força máxima	81,6 kgf (a 6,5 bar)
Faixa de temperatura	-10°C a +80°C
Fluido	Ar comprimido

Aplicação

Fabricante	Mercedes
Código original	A345 353 70 55
Função	Acionamento da reduzida do eixo traseiro



Kit de reparo

Descrição	Referência
Com sanfona	700279-8002

Cilindro Pneumático Código 7610-040

Características técnicas

Conexão	1/8" NPT
Tipo	Dupla ação
Curso	138 mm
Pressão máxima	8 bar
Faixa de temperatura	-10°C a +80°C
Fluido	Ar comprimido

Aplicação

Fabricante	New Holland
Código original	84998750
Função	Acionamento do reversor da corrente do elevador



Kit de reparo

Referência	7610-040-8000
------------	---------------

Cilindro Pneumático Código 7610-026A

Características técnicas

Conexão	1/8" NPT
Tipo	Simples ação - retorno por carga
Curso	91,6 mm
Pressão máxima	8 bar
Faixa de temperatura	-10°C a +80°C
Fluido	Ar comprimido

Aplicação

Fabricante	New Holland
Código original	84991736
Função	Esticador da correia



Kit de reparo

Descrição	Referência
Sem sanfona	7610-026-8000

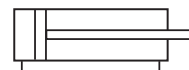
Cilindro Pneumático Código 3200-5050E104

Características técnicas

Conexão	1/8" NPT
Tipo	Dupla ação
Curso	50 mm
Pressão máxima	7 bar
Faixa de temperatura	-10°C a +80°C
Fluido	Ar comprimido

Aplicação

Fabricante	Mercedes
Código original	A325 830 00 85
Função	Acionamento da ventilação e aquecimento



Kit de reparo

Referência	3200-8000
------------	-----------

Cilindro a Vácuo Código 7001361

Características técnicas

Tipo	Simples ação - avanço por mola
Curso	42 mm
Pressão máxima	620 mmHg (vácuo) -1 bar (máxima de vácuo)
Faixa de temperatura	-10°C a +80°C
Fluido	vácuo

Aplicação

Fabricante	Mercedes
Código original	A374 144 70 18
Função	Acionamento do freio motor



Kit de reparo

Referência	7001361-8000
------------	--------------

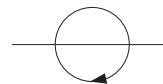
União Rotativa Código 7630-018

Características técnicas

Conexão	M16 x 1,5
Rotação máxima	2600 rpm
Pressão máxima	8 bar
Faixa de temperatura	-10°C a +55°C
Fluido	Ar comprimido

Aplicação

Fabricante	New Holland
Código original	84992800
Função	Embreagem de acionamento do sistema do debulhador



Válvula Solenóide Código 712179C / 7600-162-TH

Características técnicas

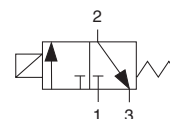
Vias/posições	3/2 vias NF
Conexão	M12 x 1,5
Faixa de pressão	4,5 a 10 bar
Faixa de temperatura	-10°C a +55°C
Tensão	12 VCC / 24 VCC
Fluido	Ar comprimido

Aplicação

Fabricante	Scania
Função	Sistema de trava diferencial, acionamento da caixa reduzida, acionamento da tomada da força, acionamento do freio motor e acionamento da buzina

Codificação

Tensão	Referência	Código original
12 VCC	7600-162-TH	-
24 VCC	712179C	525090/303470/527303



Bobina

Tensão	Referência
12 VCC	1602-2002-TH
24 VCC	7160-084-TF

Kit de reparo

Referência	712179-8000
------------	-------------

Válvula Solenóide

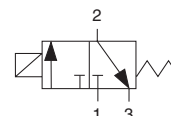
Código 7600-398-TF

Características técnicas

Vias/posições	3/2 vias NF
Conexão	M12 x 1,5
Faixa de pressão	4,5 a 10 bar
Faixa de temperatura	-10°C a +55°C
Tensão	24 VCC
Fluido	Ar Comprimido

Aplicação

Fabricante	Scania
Função	Sistema de trava diferencial, acionamento do 3° eixo, da caixa da reduzida, da tomada da força, do freio motor, da buzina, ajuste da coluna de direção e suspensão ar
Fabricante	Volvo
Função	Tomada de força, acionamento do freio motor/ buzina



Codificação

Tensão	Referência	Código original	
		Scania	Volvo
24 VCC	7600-398-TF	1376794	1078316

Bobina

Tensão	Referência
24 VCC	7600-398-21TF

Kit de reparo

Referência	7600-398-8000
------------	---------------

Válvula Solenóide

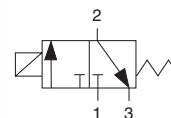
Código 712274-TH

Características técnicas

Vias/posições	3/2 vias NF
Conexão	1/8" NPT
Faixa de pressão	600 mmHg até 8 bar
Faixa de temperatura	-10°C a +80°C
Tensão	12 VCC
Fluido	Vácuo

Aplicação

Fabricante	Mercedes
Código Original	A688 420 71 71
Função	Sistema de acionamento do freio motor a vácuo



Bobina

Referência	K593-701
------------	----------

Kit de reparo

Referência	712274-8000
------------	-------------

Válvula Solenóide

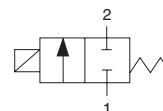
Códigos 712143A-TH 712180-TF 7112143-XX

Características técnicas

Vias/posições	2/2 vias NF
Conexão	1/8" NPT
Faixa de pressão	0 a 10,5 bar
Faixa de temperatura	-10°C a +55°C
Fluido	Ar comprimido

Aplicação

Fabricante	Mercedes
Função	Sistema de acionamento da buzina



Codificação

Tensão	Posição da bobina	Conector	Referência	Código original
12 VCC	18°	Sim	712143A-TH	A345 997 74 36
24 VCC	90°	Não	712143-TF	A350 997 70 36
24 VCC	18°	Não	712180-TF	A345 997 71 36
12 VCC	90°	Sim	712143-TH	A364 997 71 36

- São fornecidos separadamente os componentes:
Caixa de ligação - referência: **H784-010**
Bobina quadrada- referência: **K593-701** (12 VCC)
Bobina quadrada- referência: **K593-702** (24 VCC)
Conjunto solenóide 2 vias - referência: **1610-3004-CC**

Válvula Solenóide

Código 7600-231-TH 7600-405-EJ

Características técnicas

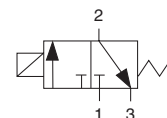
Vias/posições	3/2 vias NF
Conexão	1/8" BSP
Faixa de pressão	0 a 10,5 bar
Faixa de temperatura	-10°C a +80°C
Fluido	Ar comprimido

Aplicação

Fabricante	FRT
Função	Sistema de bloqueio da porta de ônibus

Codificação

Tensão	Referência	Código original
12 VCC	7600-231-TH	PPVA7600231TH
24 VCC	7600-405-EJ	PPVA7600231TF



Bobina

Tensão	Referência
12 VCC	K593-701
24 VCC	7160-053

Kit de reparo

Referência	712177-8000
------------	-------------

Válvula Solenóide

Código 7600-331-XX

Características técnicas

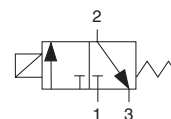
Vias/posições	3/2 vias NF
Conexão	Tubo 1/4
Faixa de pressão	10 bar
Faixa de temperatura	-10°C a +55°C
Tensão	12 Vcc / 24 Vcc
Fluido	Ar comprimido

Aplicação

Fabricante	Induscar
------------	----------

Codificação

Tensão	Referência	Código original
12 VCC	7600-331-TH	-
24 VCC	7600-331-TF	91400042001



Bobina

Tensão	Referência
12 VCC	K593-701
24 VCC	K593-702

Kit de reparo

Referência	712177-8000
------------	-------------

Válvula Solenóide

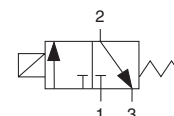
Código 7600-358-XX

Características técnicas

Vias/posições	3/2 vias NF
Conexão	1/8" NPT
Faixa de pressão	4 a 10,5 bar
Faixa de temperatura	-15°C a +55°C
Fluido	Ar comprimido

Aplicação

Fabricante	Mercedes
Função	Acionamento do sistema do freio motor e da parada motor



Bobina

Tensão	Referência
12 VCC	K593-701
24 VCC	K593-702

Kit de reparo

Referência	7600-358-8000
------------	---------------

Codificação

Tensão	Referência	Código original		
		Mercedes	Madal Palfinger	Planalto
12 VCC	7600-358-TH	A388 897 81 36	-	-
24 VCC	7600-358-TF	A388 89782 36	EK1440	PNE26000057

Válvula Solenóide

Código 7600M358-XX

Características técnicas

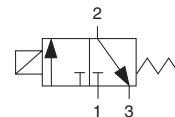
Vias/posições	3/2 vias NF
Conexão	M12 x 1,5
Faixa de pressão	4 a 10,5 bar
Faixa de temperatura	-15°C a +55°C
Fluido	Ar comprimido

Aplicação

Fabricante	Mercedes
Função	Acionamento do sistema do freio motor e da parada motor

Codificação

Tensão	Referência	Código original
12 VCC	7600M358-TH	A388 997 82 36
24 VCC	7600M358-TF	A388 997 81 36



Bobina

Tensão	Referência
12 VCC	K593-701
24 VCC	K593-702

Kit de reparo

Referência	7600-358-8000
------------	----------------------

Válvula Solenóide

Código 7600-411-XX

Características técnicas

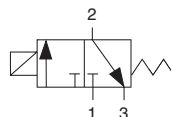
Vias/posições	3/2 vias NF
Conexão	1/8 NPTF
Faixa de pressão	0 a 10 bar
Faixa de temperatura	-10°C a +55°C
Tensão	12 Vcc / 24 Vcc
Fluido	Ar comprimido

Aplicação

Fabricante	Madal Palfinger
Função	Acionamento pneumático tomada de força (guindastes)

Codificação

Tensão	Referência	Código original
12 VCC	7600-411-TH	EV 7254
24 VCC	7600-411-TF	EV 7255



Bobina

Tensão	Referência
12 VCC	7600-145-21TH
24 VCC	7600-145-21TF

Kit de reparo

Referência	7600-075-8001
------------	----------------------

Válvula Solenóide

Código 7735-016-XX

Características técnicas

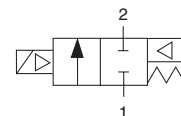
Vias/posições	2/2 vias NF
Conexão	3/8 NPT
Faixa de pressão	0,7 a 9 bar
Faixa de temperatura	-10°C a +80°C
Fluido	Ar comprimido

Aplicação

Fabricante	Mercedes
Função	Válvula do acionamento do 3º eixo

Codificação

Tensão	Referência	Código original
12 VCC	7735-016-TH	A695 997 00 36
24 VCC	7735-016-TF	A665 997 71 36



Bobina

Tensão	Referência
12 VCC	K593-701
24 VCC	7160-053

Kit de reparo

Referência	7735-016-8000
------------	----------------------

Válvula Solenóide

Código 7735-090BTF

Características técnicas

Vias/posições	2/2 vias NF
Conexão	3/4" BSP
Faixa de pressão	0,5 a 4,0 bar
Faixa de temperatura	-10°C a +80°C
Tensão	24 VCC
Fluido	Água

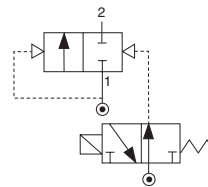
Aplicação

Fabricante	Marcopolo
Função	Válvula do sistema de calefação

Fabricante	Busscar
Função	Válvula do sistema de calefação

Codificação

Tensão	Referência	Código original	
		Marcopolo	Busscar
24 VCC	7735-090BTF	27170847-0	1.405.446



Bobina

Referência	K593-702
------------	-----------------

Kit de reparo

Referência	7735-090-8000 BTF
------------	--------------------------

Válvula Solenóide

Código 7600-078-XX

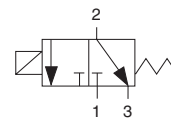
Características técnicas

Vias/posições	3/2 vias NF
Conexão	M16 x 1,5
Faixa de pressão	0 a 10 bar
Faixa de temperatura	-15°C a +55°C
Fluido	Ar comprimido

Aplicação

Fabricante	Mercedes
Função	Sistema de acionamento do freio motor, parada motor e reduzida (aplicada na APU)

Fabricante	Knorr
Função	Sistema de acionamento do freio motor, parada motor e reduzida (aplicada na APU)



Codificação

Tensão	Referência	Código original	
		Mercedes	Knorr
12 VCC	7600-078-TH	A000 420 46 71	II35190
24 VCC	7600-078-TF	A000 420 47 71	II35191

Bobina

Tensão	Referência
12 VCC	7600-022-20TH
24 VCC	7600-022-20TF

Kit de reparo

Referência	7600-078-8000
------------	----------------------

Válvula Solenóide

Código 7600-047A-XX

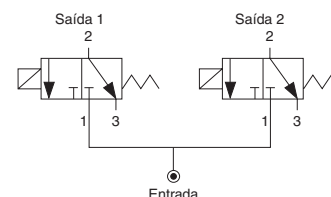
Características técnicas

Vias/posições	3/2 vias NF
Conexão	M16 x 1,5
Faixa de pressão	0 a 10 bar
Faixa de temperatura	-15°C a +55°C
Fluido	Ar comprimido

Aplicação

Fabricante	Mercedes
Função	Sistema de acionamento do freio motor, parada motor e reduzida (aplicada na APU)

Fabricante	Knorr
Função	Sistema de acionamento do freio motor, parada motor e reduzida (aplicada na APU)



Codificação

Tensão	Referência	Código original		
		Mercedes	Knorr	Facchini
12 VCC	7600-047A-TH	A000 420 40 71	II35188	0308750708
24 VCC	7600-047A-TF	A000 420 49 71	II35189	0308750707

Bobina

Tensão	Referência
12 VCC	7600-022-20TH
24 VCC	7600-022-20TF

Kit de reparo

Referência	7600-047A-8000
------------	-----------------------

Válvula Solenóide

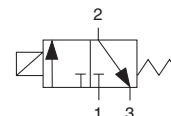
Código 7600-040-XX

Características técnicas

Vias/posições	3/2 vias NF
Conexão	1/4" NPT
Faixa de pressão	0,5 a 9 bar
Faixa de temperatura	-10°C a +55°C
Fluido	Ar comprimido

Aplicação

Fabricante	Scania
Função	Sistema de trava do diferencial, acionamento da caixa da reduzida, acionamento da tomada de força, acionamento do freio motor e acionamento da buzina
Fabricante	Agrale
Função	Tomada de força, acionamento do freio motor e acionamento da buzina



Codificação

Tensão	Referência	Código original	
		Scania	Agrale
12 VCC	7600-040-TH	-	6007.005.401.88.9
24 VCC	7600-040-TF	301484	6012.011.028.00.7

➤ Comprimento do cabo elétrico: 140 mm

Bobina

Tensão	Referência
12 VCC	7600-040-21TH
24 VCC	7600-040-21TF

Kit de reparo

Referência	7600-040-8000
------------	---------------

Válvula Solenóide

Código 7600-344-XX

Características técnicas

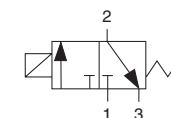
Vias/posições	3/2 vias NF
Conexão	1/4 NPTF
Faixa de pressão	4 a 9 bar
Faixa de temperatura	-10°C a +55°C
Tensão	12 Vcc / 24 Vcc
Fluido	Ar comprimido
Função	Tomada de força, acionamento freio motor/buzina.

Aplicação

Fabricante	Agrale
-------------------	---------------

Codificação

Tensão	Referência	Código original
12 VCC	7600-344-TH	-
24 VCC	7600-344-TF	6012.011.109.00.5



Kit de reparo

Referência	7600-075-8001
------------	---------------

Bobina

Tensão	Referência
12 VCC	7600-145-21TH
24 VCC	7600-145-21TF

Válvula Solenóide

Códigos 7600-145-XX

Características técnicas

Vias/posições	3/2 vias NF
Faixa de pressão	4 a 9 bar
Faixa de temperatura	-10°C a +55°C
Fluido	Ar comprimido

Kit de reparo

Referência	7600-075-8000
------------	---------------



Aplicação

Fabricante	MAN
Função	Acionamento do freio motor, reduzida e trava do diferencial

Codificação

Fabricante	Tensão	Conexão	Comprim. cabo	Bobina	Código original MAN	Referência Parker / MAN	Referência para Reposição
MAN	12 VCC	M10 x 1	155 mm	7600-145-21TH	2RD901015B/ 2RO907631A	7600M288-TH	7600M145-TH
		1/4" NPT	155 mm	7600-145-21TH	2TD901015/ 2R0907631	7600-288-TH	7600-145-TH
			1035 mm	7600-145A21TH	2TK901015/ 2S0907631	7600-288ATH	7600-145ATH
	24 VCC	M10 x 1 1/4" NPT	155 mm	7600-145-21TF	2TB901015/ 2RO907631B	7600M288-TF	7600M145-TF
			155 mm	7600-145-21TF	2TJ901015/ 2TO907631	7600-288-TF	7600-145-TF

Válvula Solenóide

Código 7600-421-XX

Características técnicas

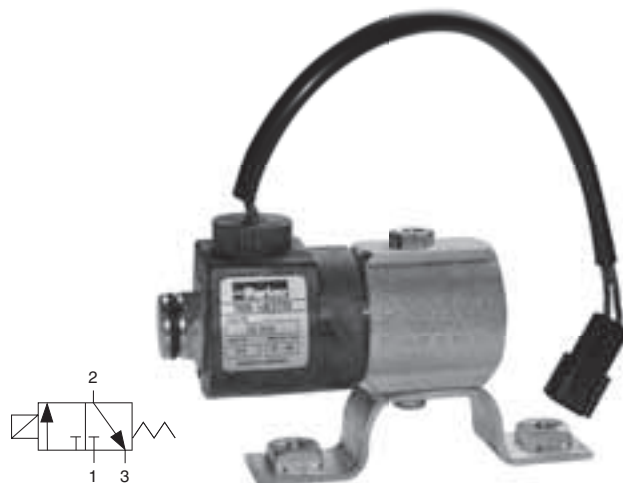
Vias/posições	3/2 vias NF
Conexão	NG6
Faixa de pressão	0 a 10 bar
Faixa de temperatura	-10°C a +55°C
Tensão	12 Vcc / 24 Vcc
Fluido	Ar comprimido

Aplicação

Fabricante	MAN
Função	Acionamento do freio motor, reduzida e trava do diferencial

Codificação

Tensão	Referência	Código original
12 VCC	7600-421-TH	2RO 907631D
24 VCC	7600-421-TF	2RO 907631C



Bobina

Tensão	Referência
12 VCC	7600-145-21TH
24 VCC	7600-145-21TF

Kit de reparo

Referência	7600-075-8001
------------	---------------

Válvula Solenóide

**Códigos 7600-075RTH / 7600-076RTH
 7600-077RXX / 7600-204RTH
 7600-253-TF**

Características técnicas

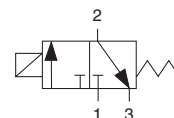
Vias/posições	3/2 vias NF
Faixa de pressão	4 a 9 bar
Faixa de temperatura	-10°C a +55°C
Fluido	Ar comprimido

Aplicação

Fabricante	Volkswagen e Ford
Função	Acionamento do freio motor, reduzida e trava do diferencial

Codificação

Fabricante	Tensão	Conexão	Comprim. cabo	Bobina	Código original	Referência
Volkswagen Ford	12 VCC	M10 x 1	170 mm	7600-035R21TH	2UH901015	7600-075RTH
		1/4" NPT	1050 mm	7600-035RA21TH	2SP901015	7600-076RTH
	24 VCC	1/4" NPT	170 mm	7600-035R21TH	2SP901015A	7600-077RTH
		1/4" NPT	170 mm	7600-035R21TF	2RP901015	7600-077RTF
Ford	12 VCC	1/4" NPT	240 mm	7600-204R-21TH	3C459A427AA	7600-204RTH
	24VCC	1/4" NPT	200 mm	7600-253-21TF	6C459A427AA	7600-253-TF



Kit de reparo

Referência	7600-075-8000
------------	---------------

Válvula Solenóide

Código 7600-323-TF

Características técnicas

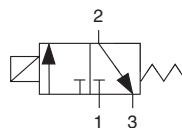
Vias/posições	3/2 vias NF
Conexão	Tubo 5/32 mm
Faixa de pressão	4 a 9 bar
Faixa de temperatura	-10°C a +55°C
Tensão	24 Vcc
Fluido	Ar comprimido

Aplicação

Fabricante	Eaton
Função	Sistema caixa de transmissão

Codificação

Tensão	Referência	Código original
24 VCC	7600-323-TF	3003051



Bobina

Tensão	Referência
24 VCC	7600-145-21TF

Kit de reparo

Referência	7600-075-8001
------------	---------------

Válvula Solenóide

Código 7600-346-TF

Características técnicas

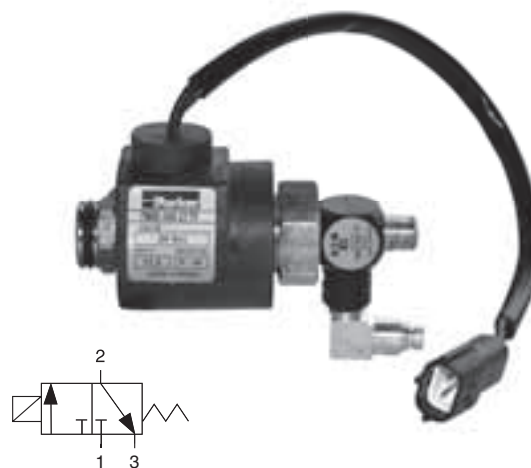
Vias/posições	3/2 vias NF
Conexão	1/8 NPTF
Faixa de pressão	5 a 9 bar
Faixa de temperatura	-10°C a +55°C
Tensão	24 Vcc
Fluido	Ar comprimido

Aplicação

Fabricante	Eaton
Função	Sistema caixa de transmissão

Codificação

Tensão	Referência	Código original
24 VCC	7600-346-TF	3003267



Bobina

Tensão	Referência
24 VCC	7600-145-21TF

Kit de reparo

Referência	
7600-346-8000	

Válvula Simples Solenóide

Código 7600-038-XX

Características técnicas

Vias/posições	3/2 vias NF
Conexão	1/8" NPT
Faixa de pressão	3,5 a 10 bar
Faixa de temperatura	-10°C a +55°C
Tensão	12 VCC / 24 VCC
Fluido	Ar comprimido

Aplicação

Fabricante	New Holland
Função	Acionamento dos cilindros pneumáticos e piloto do comando hidráulico

Codificação

Tensão	Referência	Código original
12 VCC	7600-038-TH	824258
24 VCC	7600-038-TF	-



Bobina e conector elétrico

Descrição	Tensão	Referência
Bobina	12 VCC	L0098975B
	24 VCC	L0098979B
Conector elétrico	12 VCC / 24 VCC	1825-0095

Kit de reparo

Referência	
7600-038-8000	

Válvula Simples Solenóide

Código 7600-273B-XX

Características técnicas

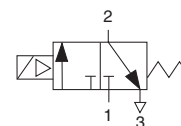
Vias/posições	3/2 vias NF
Conexão	1/4" NPT
Faixa de pressão	3 a 10 bar
Faixa de temperatura	-10°C a +55°C
Tensão	12 VCC / 24 VCC
Fluido	Ar comprimido

Aplicação

Fabricante	Marcopolo
Código Original	99130026
Função	Abertura e fechamento da porta de ônibus

Codificação

Tensão	Conexão	Referência
12 VCC	Sem conexão	7600-273B-TH
24 VCC	Sem conexão	7600-273B-TF
12 VCC	Cotovelo para tubo de 6 mm	7600-273B-BE-TH
24 VCC	Cotovelo para tubo de 6 mm	7600-273B-BE-TF



Bobina

Tensão	Referência
12 VCC	L0098975B
24 VCC	L0098979B

Kit de reparo

Referência	7600-246-8000
------------	---------------

Válvula Solenóide

Código 7600-394-TH

Características técnicas

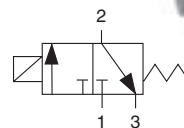
Vias/posições	3/2 vias NF
Conexão	1/8 NPT
Faixa de pressão	4 a 9 bar
Faixa de temperatura	-10°C a +55°C
Tensão	12 Vcc
Fluido	Ar comprimido

Aplicação

Fabricante	Eaton
Função	Sistema caixa de transmissão

Codificação

Tensão	Referência	Código original
12 VCC	7600-394-TH	3003847



Bobina

Tensão	Referência
12 VCC	7600-253-21TH

Kit de reparo

Referência	7600-035-8000
------------	---------------

Válvula Simples Solenóide

Código 7600-272B-XX

Características técnicas

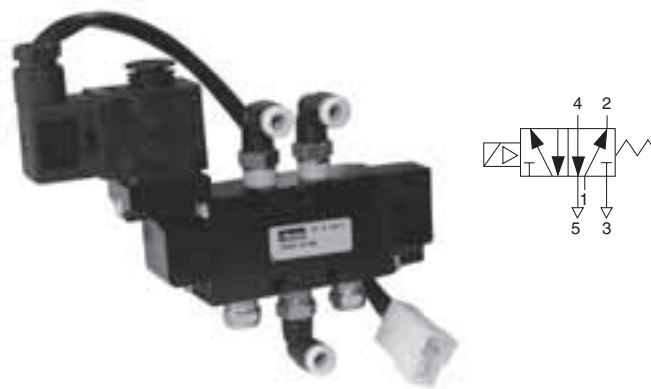
Vias/posições	5/2 vias
Conexão	1/4" NPT
Faixa de pressão	3 a 10 bar
Faixa de temperatura	-10°C a +55°C
Tensão	12 VCC / 24 VCC
Fluido	Ar comprimido

Aplicação

Fabricante	Marcopolo
Função	Abertura e fechamento da porta de ônibus

Codificação

Tensão	Conexão	Referência
12 VCC	Sem conexão	7600-272B-TH
24 VCC	Sem conexão	7600-272B-TF
12 VCC	Cotovelo para tubo de 6 mm	7600-272B-BE-TH
24 VCC	Cotovelo para tubo de 6 mm	7600-272B-BE-TF



Referência	Código Original
	Facchini
7600-272B-BE-TH	0308750904
7600-272B-BE-TF	0308750902

Bobina

Tensão	Referência
12 VCC	L0098975B
24 VCC	L0098979B

Kit de reparo

Referência	7600-237-8000
------------	---------------

Válvula Duplo Solenóide

Código 7600-280B-XX

Características técnicas

Vias/posições	3/2 vias NF
Conexão	1/4" NPT
Faixa de pressão	3 a 10 bar
Faixa de temperatura	-10°C a +55°C
Tensão	12 VCC / 24 VCC
Fluido	Ar comprimido

Aplicação

Fabricante	Caio/Induscar
Função	Válvula elétrica de emergência da porta de ônibus

Bobina

Tensão	Referência
12 VCC	L0098975B
24 VCC	L0098979B



Codificação

Tensão	Conexão	Referência	Código Original
12 VCC	Sem conexão	7600-280B-TH	-
24 VCC	Sem conexão	7600-280B-TF	42.004.104

Kit de reparo

Referência	7600-280B-8000
------------	----------------

Válvula Duplo Solenóide Código 7600-278B-XX

Características técnicas

Vias/posições	5/2 vias
Conexão	1/4" NPT
Faixa de pressão	3 a 10 bar
Faixa de temperatura	-10°C a +55°C
Tensão	12 VCC / 24 VCC
Fluido	Ar comprimido

Aplicação

Fabricante	Caio/Induscar
Código original	42.004.105
Função	Abertura e fechamento da porta de ônibus

Codificação

Tensão	Conexão	Referência
12 VCC	Sem conexão	7600-278B-TH
24 VCC	Sem conexão	7600-278B-TF
12 VCC	Cotovelo para tubo de 6mm	7600-278B-BE-TH
24 VCC	Cotovelo para tubo de 6mm	7600-278B-BE-TF

Válvula Duplo Solenóide Código 7600-265B-XX

Características técnicas

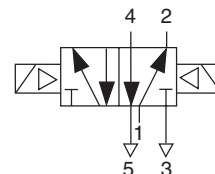
Vias/posições	5/2 vias
Conexão	1/4" BSP
Faixa de pressão	3 a 10 bar
Faixa de temperatura	-10°C a +55°C
Tensão	12 VCC / 24 VCC
Fluido	Ar comprimido

Aplicação

Fabricante	Marcopolo
Função	Abertura e fechamento da porta de ônibus

Codificação

Tensão	Conexão	Referência
12 VCC	Sem conexão	7600-265B-TH
24 VCC	Sem conexão	7600-265B-TF
12 VCC	Cotovelo para tubo de 6 mm	7600-265B-BE-TH
24 VCC	Cotovelo para tubo de 6 mm	7600-265B-BE-TF

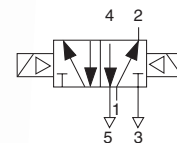


Bobina

Tensão	Referência
12 VCC	L0098975B
24 VCC	L0098979B

Kit de reparo

Referência	7600-237B-8000
------------	----------------



Codificação

Tensão	Referência	Código original
12 VCC	7600-265B-BE-TF	99130016

Bobina

Tensão	Referência
12 VCC	L0098975B
24 VCC	L0098979B

Kit de reparo

Referência	7600-237B-8000
------------	----------------

Válvula Solenóide Código 711135-XX

Características técnicas

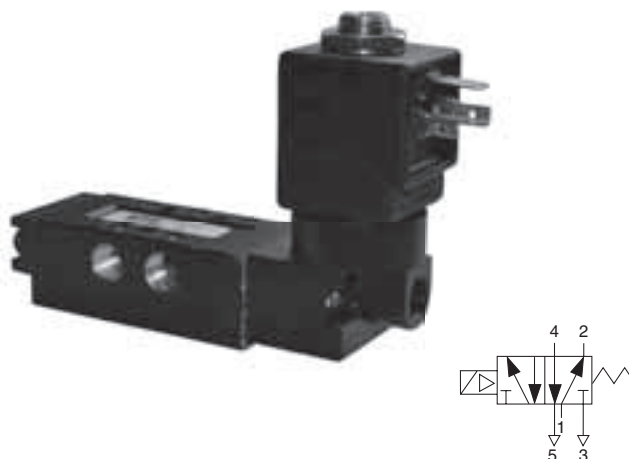
Vias/posições	5/2 vias
Conexão	1/8 NPT
Faixa de pressão	3,5 a 10,5 bar
Faixa de temperatura	-10°C a +55°C
Tensão	12 Vcc / 24 Vcc
Fluido	Ar comprimido

Aplicação

Fabricante	Ônibus em geral
Fabricante	Mercedes
Função	Abertura e fechamento porta de ônibus

Codificação

Tensão	Referência	Código original
12 VCC	711135-TH	-
24 VCC	711135-TF	A3257630052



Bobina

Tensão	Referência
12 VCC	K593-701
24 VCC	K593-702

Kit de reparo

Referência	711135-8000
------------	-------------

Válvula Solenóide Código 7600-369-BE-TF

Características técnicas

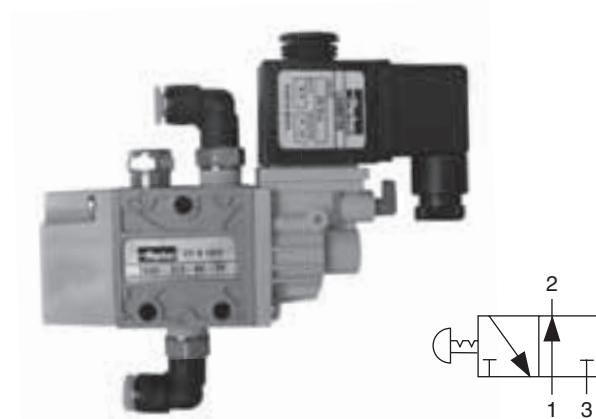
Vias/posições	3/2 vias NA
Conexão	Tubo 1/4
Faixa de pressão	3 a 8 bar
Faixa de temperatura	-10°C a +55°C
Tensão	24 Vcc
Fluido	Ar comprimido

Aplicação

Fabricante	Agrale
Função	Sistema bloqueio do freio

Codificação

Tensão	Referência	Código original
24 VCC	7600-369-BE-TF	6112.005.128.00.1



Bobina

Tensão	Referência
24 VCC	PVN49

Kit de reparo

Referência	7600-369-8000
------------	---------------

Válvula Solenóide Código 7600-368-TF

Características técnicas

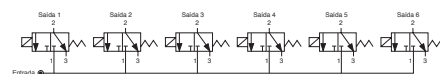
Vias/posições	3/2 vias NF
Conexão	1/8 - 27 NPT
Faixa de pressão	4 a 10 bar
Faixa de temperatura	-10°C a +55°C
Tensão	24 Vcc
Fluido	Ar comprimido

Aplicação

Fabricante	NOMA
Função	Abertura e fechamento tampa lateral, basculamento da caixa decargada composição dianteira e traseira

Codificação

Tensão	Referência	Código original
24 VCC	7600-368-TF	9202887



Bobina

Tensão	Referência
24 VCC	L0098979

Kit de reparo

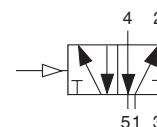
Referência	7600-368-8000
------------	---------------

Válvula Piloto Código VF15/132678

Características técnicas

Vias/posições	5/2 vias
Conexão	M10X1
Faixa de pressão	6 a 10 bar
Faixa de temperatura	-20°C a +80°C
Fluido	Ar comprimido
Função	Válvula de Transferência da Caixa de Câmbio

Fabricante	Código original
ZF	0501204089/0501310059/0750132038
IVECO	8198807
MERCEDES	A0022603657
VOLVO	1662798 / 3162697



Conjunto Atuador / Válvula Código 7600-327-TF

Características técnicas

Vias/posições	3/2 vias NF
Faixa de pressão	4 a 8 bar
Faixa de temperatura	-10°C a +55°C
Tensão	24 VCC
Fluido	Ar comprimido

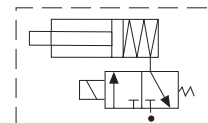
Aplicação

Fabricante	MAN
Código original	2U2711485E
Função	Sistema de caixa da transmissão

Fabricante	ZF do Brasil
Código original	0501.398.685
Função	Sistema de caixa da transmissão

Bobina

Tensão	Referência
24 VCC	7600-145-21TF



Válvula Botão Código 7600-002

Características técnicas

Vias/posições	3/2 vias NF
Conexão	M5 x 0,8
Pressão máxima	8,6 bar
Faixa de temperatura	-10°C a +80°C
Conjunto atuador	7600-002-3001
Fluido	Ar comprimido

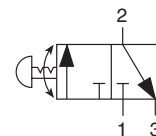
► Fornecido com conexões para tubo Ø 1/4"

Aplicação

Fabricante	Mercedes
Função	Bloqueio do diferencial e acionamento da tomada de força

Codificação

Referência	Código original	
	Mercedes	Rossetti
7600-002	A384 997 71 36	70.084.0111



Kit de reparo

Referência	712193-8000
------------	-------------

Válvula Botão

Código 712371A

Características técnicas

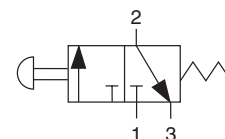
Vias/posições	3/2 vias NF
Conexão	M5 x 0,8
Pressão máxima	8,6 bar
Faixa de temperatura	-10°C a +80°C
Fluido	Ar comprimido

► Fornecido com conexões para tubo Ø 4 mm

Aplicação

Fabricante	MAN
Código original	2TO 325251
Função	Acionamento da reduzida

Fabricante	Eaton
Código original	3001641
Função	Acionamento da reduzida



Válvula Botão

Código 7600-125

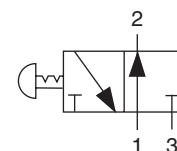
Características técnicas

Vias/posições	3/2 vias NA
Conexão	1/8" NPT
Pressão máxima	10 bar
Faixa de temperatura	-10°C a +80°C
Fluido	Ar comprimido

► Fornecido com conexões prestolok para tubo Ø 1/4"

Aplicação

Função	Válvula de emergência
--------	-----------------------



Kit de reparo

Referência	7600-125-8000
------------	----------------------

Válvula Botão Código 7600-259

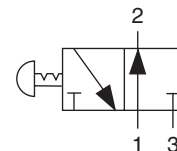
Características técnicas

Vias/posições	3/2 vias NA
Conexão	1/8" BSP
Pressão máxima	10 bar
Faixa de temperatura	-10°C a +80°C
Fluido	Ar comprimido

► Fornecido com conexões easylok para tubo Ø 6 mm

Aplicação

Fabricante	Marcopolo
Código original	991300005
Função	Válvula de emergência



Kit de reparo

Referência	7600-125-8000
------------	---------------

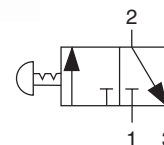
Válvula Botão Código 7600-277B-XX

Características técnicas

Vias/posições	3/2 vias NF
Conexão	1/4" NPT
Pressão máxima	10 bar
Faixa de temperatura	-10°C a +80°C
Fluido	Ar comprimido

Aplicação

Fabricante	Marcopolo
Código original	27200695-9
Função	Abertura e fechamento da porta de ônibus



Codificação

Conexão	Referência
Sem conexão	7600-277B
Cotovelo para tubo de 1/4"	7600-277B-BD
Cotovelo para tubo de 6 mm	7600-277B-BE

Kit de reparo

Referência	7600-243B-8000
------------	----------------

Válvula Botão Código 7600-276B

Características técnicas

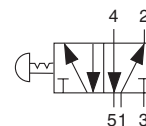
Vias/posições	5/2 vias
Conexão	1/4" NPT
Pressão máxima	10 bar
Faixa de temperatura	-10°C a +80°C
Fluido	Ar comprimido

Aplicação

Fabricante	Marcopolo
Função	Abertura e fechamento da porta de ônibus

Codificação

Conexão	Referência	Código Original
Sem conexão	7600-276B	-
Cotovelo para tubo de 1/4"	7600-276B-BD	-
Cotovelo para tubo de 6 mm	7600-276B-BE	27200694-9



Kit de reparo

Referência	7600-247B-8000
------------	----------------

Válvula Botão Código 711322

Características técnicas

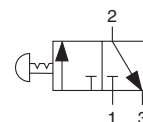
Vias/posições	3/2 vias NF
Conexão	1/8" NPT
Pressão máxima	10 bar
Faixa de temperatura	-10°C a +80°C
Fluido	Ar comprimido

Aplicação

Fabricante	Mercedes
Função	Válvula manual para o toalete
Fabricante	Induscar
Função	Válvula manual para o toalete

Codificação

Conexão	Referência	Código Original	
		Mercedes	Induscar
Sem conexão	711322	A664 866 32 52	-
Cotovelo para tubo de 1/4"	711322-BD	-	44.003.062



Kit de reparo

Referência	711322-8000
------------	-------------

Válvula Esfera

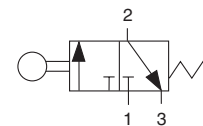
Código 712244

Características técnicas

Vias/posições	3/2 vias NF
Conexão	1/4" BSP
Faixa de pressão	1,5 a 7 bar
Faixa de temperatura	-10°C a +70°C
Fluido	Ar comprimido

Aplicação

Fabricante	New Holland
Código original	756052
Função	Acionamento do sistema de flutuação da plataforma da colheitadeira



Kit de reparo

Referência	712244-8000
------------	-------------

Válvula Alavanca

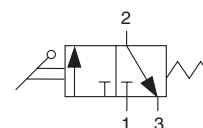
Código 712193

Características técnicas

Vias/posições	3/2 vias NF
Conexão	M5 x 0,8
Pressão máxima	8,6 bar
Faixa de temperatura	-10°C a +80°C
Fluido	Ar comprimido

Aplicação

Fabricante	New Holland
Código original	756057
Função	Acionamento do sistema pneumático



Kit de reparo

Referência	712193-8000
------------	-------------

Válvula Rotativa Código 713077A

Características técnicas

Vias/posições	4/3 vias CAN
Conexão	1/8" NPT
Pressão máxima	10 bar
Faixa de temperatura	-10°C a +80°C
Fluido	Ar comprimido

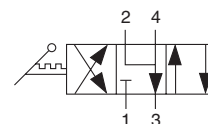
Aplicação

Fabricante	Marcopolo / Busscar
------------	---------------------

Função	Abertura e fechamento da porta de ônibus
--------	--

Codificação

Conexão	Referência
Sem conexão	713077A
Cotovelo para tubo de 1/4"	713077A-BD



Kit de reparo

Referência	713077A-8000
------------	--------------

Fabricante	Busscar	Facchini	Marcopolo	Mercedes	Randon	Rucker
Código original	1.379.127	0308750603	14211412-0	A359.760.00.78	211001765	24715

► Tabela referente a válvula 713077A

Válvula Simples Piloto (escape canalizado) Código 7600-219

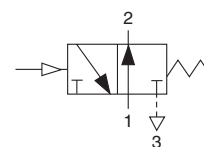
Características técnicas

Vias/posições	3/2 vias NA
Conexão	M22 x 1,5
Conexão do piloto	M16 x 1,5
Pressão máxima	10 bar
Press. mín. de pilotagem	4 bar
Faixa de temperatura	-10°C a +80°C
Fluido	Ar comprimido

Aplicação

Fabricante	Mercedes
------------	----------

Função	Bloqueio do freio do 3º eixo
--------	------------------------------



Codificação

Referência	Código original	
	Mercedes	Rucker
7600-219-TH	A693 430 0081	29220

Kit de reparo

Referência	7600-169-8000
------------	---------------

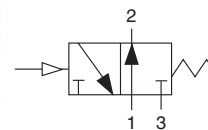
Válvula Simples Piloto (com protetor de escape) Código 7600-169

Características técnicas

Vias/posições	3/2 vias NA
Conexão	M22 x 1,5
Conexão do piloto	M16 x 1,5
Pressão máxima	10 bar
Press. mín. de pilotagem	4 bar
Faixa de temperatura	-10°C a +80°C
Fluido	Ar comprimido

Aplicação

Fabricante	Mercedes
Código original	A695 430 73 81
Função	Bloqueio do freio do 3º eixo



Kit de reparo

Referência	7600-169-8000
------------	---------------

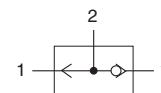
Válvula Seletora Código 7109-021

Características técnicas

Conexão	1/8" NPT
Faixa de pressão	0,2 a 10,5 bar
Faixa de temperatura	-10°C a +80°C
Fluido	Ar comprimido

Aplicação

Fabricante	New Holland
Função	Comando do sistema pneumático
Fabricante	Ciferal
Função	Sistema de segurança
Fabricante	Busscar
Função	Acionamento da porta



Codificação

Referência	Código original		
	Nem Holland	Ciferal	Busscar
7600-040-TH	756054	0410046	1.405.683

Kit de reparo

Referência	7109-021-8000
------------	---------------

Sistema Eletropneumático para Abertura e Fechamento da Porta de Ônibus

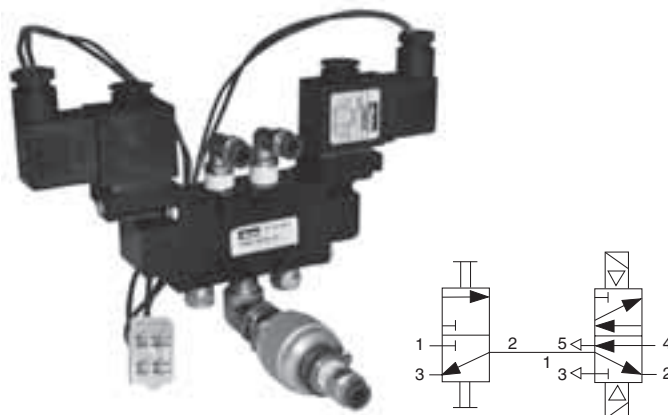
Código 7600-281B-TF

Características técnicas

Faixa de pressão	3 a 7 bar
Faixa de temperatura	-10°C a +55°C
Tensão	24 VCC
Fluido	Ar comprimido

Aplicação

Fabricante	Caio/Induscar
Código original	42.004.138
Função	Abertura e fechamento da porta de ônibus



Composição do sistema

Descrição	Kit de reparo	Referência
Válvula 5/2 vias duplo solenóide 1/4" NPT	7600-237B-8000	7600-278B-TF
Válvula deslizante	-	7600-093
Silenciador 1/4"	-	7630-008
Cotovelo macho orientável 1/4" x 1/4"	-	169PL-4-4
Cotovelo 90° macho/fêmea 1/4"	-	1202P-4-4
Niple sextavado 1/4"	-	216P-4
Conector macho 3/8" x 1/4"	-	68PL-6-4
Conector elétrico e cabo	-	7600-089-3001

Filtro de Ar

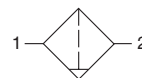
Código 7650-018/7650-019

Características técnicas

Conexão	1/4" BSP
Pressão máxima	10 bar
Faixa de temperatura	0°C a +52°C
Elemento filtrante	5 µ
Material do copo	Polycarbonato
Fluido	Ar comprimido

Aplicação

Fabricante	Mercedes
Função	Sistema do câmbio automático
Fabricante	Busscar
Função	Sistema da porta e grade



Codificação

Dreno	Referência	Código original	
		Mercedes	Nielson
Manual	7650-018	A382 429 70 95	1.273.043
Automático	7650-019	-	-

Filtro de Ar Código 7360-002

Características técnicas

Conexão	1/4" NPT
Faixa de pressão	Máxima 10 bar
Faixa de temperatura	0°C a +52°C
Fluido	Ar comprimido

Aplicação

Fabricante	New Holland
Código original	84333117 84991068



Regulador de Pressão Código 731764-B

Características técnicas

Conexão	1/8" BSP
Pressão regulada	3 bar
Pressão máxima	10 bar
Faixa de temperatura	-10°C a +50°C
Fluido	Ar comprimido

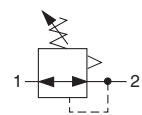
▷ Pressão de saída de 3 bar (lacrado), para uma pressão de entrada de 8 bar

Kit de reparo

Referência	731764-B8000
------------	--------------

Aplicação

Fabricante	Mercedes
Código original	A664 835 32 20
Função	Regulagem de pressão do sistema de descarga do toalete



Regulador de Pressão Código 7651-018

Características técnicas

Conexão	Tubo 8 mm
Pressão regulada	3 bar
Pressão máxima	10 bar
Faixa de temperatura	0°C a +52°C
Fluido	Ar comprimido

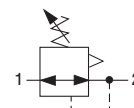
➤ Pressão de saída de 3 bar (lacrado), para uma pressão de entrada de 8 bar

Aplicação

Fabricante	MAN
Função	Regulagem de pressão do sistema de levantamento do 3º eixo

Codificação

Referência	Código original	
	MAN	Iveco
7651-018	2V2612147	5801475881



Regulador de Pressão Código 7651-014

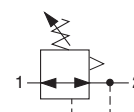
Características técnicas

Conexão	1/4" BSP
Faixa de regulação	0 a 8 bar
Pressão máxima	10 bar
Faixa de temperatura	0°C a +52°C
Fluido	Ar comprimido

➤ Pressão de entrada de 100 psi e saída de 90 psi

Aplicação

Fabricante	Marcopolo
Código original	332102185
Função	Regulagem de pressão do sistema pneumático



Lubrificador Código 7322-003

Características técnicas

Conexão	1/4" NPT
Volume do corpo	0,170 l
Pressão máxima	10,5 bar
Faixa de temperatura	-10°C a +53°C

Aplicação

Fabricante	New Holland
Função	Lubrificação do sistema pneumático

Fabricante	Busscar
Função	Lubrificação do sistema pneumático



Codificação

Referência	Código original	
	New Holland	Busscar
7322-003	756058	1406159

Kit de reparo

Referência	7322-003-8000
------------	---------------

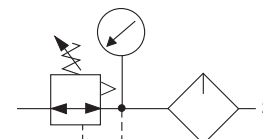
Conjunto FRL Mini Código 7653-009

Características técnicas

Conexão	1/4" BSP
Faixa de regulagem	0 a 8 bar
Pressão máxima	10 bar
Faixa de temperatura	0°C a +52°C
Elemento filtrante	5 µ
Material do copo	Polycarbonato (dreno manual)
Fluido	Ar comprimido

Aplicação

Função	Filtragem, regulagem e lubrificação do sistema pneumático
--------	---



Gabarito de codificação

Conexão 1	Conexão 2	Referência
Para tubo 6 mm	Para tubo 6 mm	7653-009-AE

Sistema de Filtro e Lubrificador Código 7650-021-XX

Características técnicas

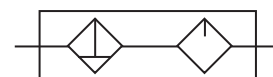
Conexão	Tubo de 6 e 8 mm
Pressão máxima	10 bar
Faixa de temperatura	-10°C a +80°C
Fluido	Ar comprimido

Aplicação

Função	Sistema de filtração e lubrificação para ônibus
--------	---

Sistema de filtro de lubrificador para ônibus

Conexão	Referência
Cotovelo giratório para tubo de 6 mm	7650-021-BE
Cotovelo giratório para tubo de 8 mm	7650-021-BF
Conexão reta para tubo de 8 mm	7650-021-AF



Kit de reparo

Referência	7650-021-8000
------------	---------------

[illegible]

Parker Hannifin

A Parker Hannifin

A Parker é líder global em tecnologias e sistemas de movimento e controle e tem sempre uma solução personalizada para proporcionar máxima rentabilidade aos setores agrícola, móbil, industrial e aeroespacial.

Especializada em desenvolver projetos customizados, a Parker é o único fornecedor capaz de integrar componentes pneumáticos, eletromecânicos, hidráulicos, de filtração, vedações e produtos para condução e controle de fluidos.

O alto padrão de qualidade de nossos produtos garante excelente compatibilidade às linhas de produção, resultando em maior produtividade e menores custos com manutenção.

Tudo sempre acompanhado de perto por uma equipe técnica altamente qualificada.

No Mundo

A Parker está presente em 48 países, com mais de 52.000 colaboradores diretos. Nossa rede de distribuição autorizada, a maior do segmento, conta com mais de 13.000 distribuidores, atendendo mais de 500.000 clientes em todo o mundo.

No Brasil

A Parker desenvolve uma ampla gama de produtos para o controle do movimento, fluxo e pressão. Presente nos segmentos industrial, móbil e aeroespacial, a Parker atua com as linhas de automação pneumática e eletromecânica; refrigeração industrial, comercial e automotiva; tubos, mangueiras e conexões; instrumentação; hidráulica; filtração e vedações.

Ao todo, são 1.800 funcionários diretos e mais de 300 distribuidores autorizados em todo o país, oferecendo um excelente atendimento, material de treinamento e assistência técnica sempre que necessário.

Tecnologias de Movimento e Controle



Aerospace

Líder em desenvolvimento, projeto, manufatura e serviços de sistemas de controle e componentes, atuando no setor aeronáutico, militar, aviação geral, executiva, comercial e regional, sistemas de armas terrestres, helicópteros, geração de potência, mísseis e veículos lançadores.



Hydraulics

Projeta, manufatura e comercializa uma linha completa de componentes e sistemas hidráulicos para fabricantes e usuários de máquinas e equipamentos dos setores industrial, aeroespacial, agrícola, construção civil, mineração, transporte e energia.



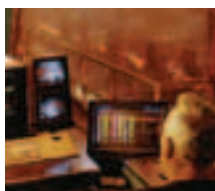
Climate Control

Componentes e sistemas para controle de fluidos para refrigeração que proporcionam conforto e praticidade aos mercados agrícola, de refrigeração, alimentos, bebidas e laticínios, resfriamento de precisão, medicina e biociência, processamento, supermercados e transportes.



Pneumatics

Fornecimento de sistemas e componentes pneumáticos, de alta tecnologia, que aumentam a precisão e produtividade dos clientes nos setores agrícola, industrial, construção civil, mineração, óleo e gás, transporte, energia, siderurgia, papel e celulose.



Electromechanical

Fornecimento de sistemas e componentes eletromecânicos, de alta tecnologia, que aumentam a precisão e produtividade dos clientes nos setores da saúde, automobilístico, automação industrial, máquinas em geral, eletrônica, têxteis, fios e cabos.



Process Control

Alto padrão de precisão e qualidade, em projetos, manufaturas e distribuição de componentes, onde é necessário o controle de processos críticos nos setores químico/refinarias, petroquímico, usinas de álcool e biodiesel, alimentos, saúde, energia, óleo e gás.



Filtration

Sistemas e produtos de filtração e separação que provêm maior valor agregado, qualidade e suporte técnico aos clientes dos mercados industrial, marítimo, de transporte, alimentos e bebidas, farmacêutico, óleo e gás, petroquímica e geração de energia.



Sealing & Shielding

Vedações industriais e comerciais que melhoram o desempenho de equipamentos nos mercados aeroespacial, agrícola, militar, automotivo, químico, produtos de consumo, óleo e gás, fluid power, industrial, tecnologia da informação, saúde e telecomunicações.



Fluid & Gas Handling

Projeta, manufatura e comercializa componentes para condução de fluidos e direcionamento do fluxo de fluidos críticos, atendendo aos mercados agrícola, industrial, naval, transportes, mineração, construção civil, florestal, siderurgia, refrigeração, combustíveis, óleo e gás.



ENGINEERING YOUR SUCCESS.

www.parker.com.br 0800 PARKER H
7 2 7 5 3 7 4

Escritórios Regionais

Belo Horizonte - MG

Rua Pernambuco 353
Conjunto 306/307
Funcionários
30130-150 Belo Horizonte, MG
Tel.: 31 3261-2566
Fax: 31 3261-4230
belohorizonte@parker.com

Campinas - SP

Av. José Rocha Bonfin 214
Ed. Milão - Sala 227
Santa Genebra
13080-650 Campinas, SP
Tel.: 19 3235-3400
Fax: 19 3235-2969
campinas@parker.com

Jacareí - SP

Av. Lucas Nogueira Garcez 2181
Esperança
12325-900 Jacareí, SP
Tel.: 12 3954-5100
Fax: 12 3954-5262
valeparaiba@parker.com

Porto Alegre - RS

Av. Frederico Ritter 1100
Distrito Industrial
94930-000 Cachoeirinha, RS
Tel.: 51 3470-9144
Fax: 51 3470-9281
portoalegre@parker.com

Recife - PE

Rua Santa Edwirges 135
Bairro do Prado
50830-220 Recife, PE
Tel.: 81 2125-8000
Fax: 81 2125-8009
recife@parker.com

Rio de Janeiro - RJ

Av. Nilo Peçanha 50
6.º andar - Sala 617
Centro
20020-906 Rio de Janeiro, RJ
Tel.: 21 2491-6868
Fax: 21 3153-7572
riodejaneiro@parker.com

São Paulo - SP

Rodovia Anhanguera km 25,3
Perus
05276-977 São Paulo, SP
Tel.: 11 3915-8625
Fax: 11 3915-8602
saopaulo@parker.com

0800 PARKER H
7 2 7 5 3 7 4

Cat. 5001-7 BR 3000 04/12



Parker Hannifin Ind. Com. Ltda.
Divisão Automação
Av. Lucas Nogueira Garcez 2181
Esperança
12325-900 Jacareí, SP
Tel.: 12 3954-5100
Fax: 12 3954-5262
www.parker.com.br

Distribuidor autorizado